

**301**

Présentation : Juillet 1932

Puissance fiscale : 8 CV

TYPE	FABRICATION	NUMEROS DE CHASSIS
301 C	Mars 1932 à Août 1933	550.501 à 571.234
301 M	Juillet à Décembre 1932	651.501 à 651.810
301 T	Janvier à Août 1933	630.501 à 631.688
301 L	Janvier à Août 1933	704.501 à 705.487
301 CR	Août 1933 à Août 1934	572.001 à 584.579
301 LR	{ Août 1933 à Avril 1934	706.001 à 709.499
	{ Avril à Août 1934	471.001 à 472.171
301 D	Septembre 1934 à Septembre 1936	370.001 à 400.181

**PARTICULARITÉS DES DIFFÉRENTS MODÈLES**

- 301 C** - Radiateur plat avec grille chromée verticale masquant nid d'abeilles. Capot à ventilons verticaux. Bloctube. R.A.V.I. - Demi-cantilevers AR inversés et obliques.
- 301 M** - Familiales et commerciales. Châssis non Bloctube. Essieu AV rigide avec ressort transversal. Ressorts AR entiers.
- 301 T** - Mêmes caractéristiques que 301 M mais châssis pour Utilitaires C.U. 1.200 kg.
- 301 L** - Familiales et commerciales. Bloctube. R.A.V.I. - Demi-cantilevers AR inversés et obliques.
- 301 CR** - Radiateur coupe vent avec tête de lion en saillie. Capot à 3 ventilons horizontaux. Bloctube. R. A. V. I. Synchro GMC. Moteur self-amorti (pattes inclinées). Vilebrequin 3 paliers en cours de série. Tableau de bord circulaire en cours de série (depuis 577.324/707.741).
- 301 LR** - Identique à 301 CR, mais châssis long pour commerciales et familiales
- 301 D** - Châssis 201 BR3 équipé d'un 8 CV SER4. Radiateur coupe vent, et capot 3 ventilons. Carrosserie aérodynamique. Arrière en queue de castor. Culasse fonte, roues disques sur modèle 1935. Culasse aluminium, roues ajourées sur modèle 1936.

**MOTEUR**

4 cylindres à soupapes latérales

TYPE DE CHASSIS	301 C - 301 M - 301 T 301 L - 301 CR jusqu'au N° 579.327 (fin Mars 1934) 301 LR (fin Mars 1934)	301 CR depuis le N° 579.328 (fin Mars 1934) 301 LR (fin Mars 1934)	301 D
TYPE DE MOTEUR	SER	SER3	SER4
Alésage	72	72	72
Course	90	90	90
Cylindrée	1.465	1.465	1.465
Régime maximum	4.000	4.000	4.100
Puissance	34 à 3.500	37 à 4.000	35 à 4.000
Rapport volumétrique	6	5,85	6 ou 6,6 (1)
Capacité carter	7	7	7
Graduation jauge	6	6	8
Volume circulation eau	10	10	10
Consommation essence	8,5 à 11 l./100 km	8,5 à 11 l./100 km	9 à 11 l./100 km
Consommation huile	0,15 à 0,35	0,15 à 0,35	0,15 à 0,25
Particularités	2 paliers	3 paliers contre-poids et stabilisateur d'huile	3 paliers sans stabilisateur d'huile

(1) 6 avec culasse fonte - 6,6 avec culasse aluminium 440.664 montée à partir de Septembre 1935 - (301 D : 387.675 - SKD : 463.917).

## CARACTÉRISTIQUES CHASSIS

	301 C	301 M	301 T	301 L	301 CR	301 LR	301 D
Nombre de vitesses	3	3	3	3	3	3	3
Démultiplication : 1 <sup>re</sup>	0,284	0,284	0,284	0,284	0,260	0,260	0,260
2 <sup>e</sup>	0,533	0,533	0,533	0,533	0,578	0,578	0,578
3 <sup>e</sup>	1.	1.	1.	1.	1.	1.	1.
AR	0,231	0,231	0,231	0,231	0,216	0,216	0,216
<b>PONT AR - Couple</b>	4 × 23	4 × 25	3 × 23	4 × 25	4 × 23	4 × 25	4 × 21 & 4 × 22
Démultipl.	0,173	0,160	0,130	0,160	0,173	0,160	0,190 0,181
<b>CHASSIS</b>							
Voie AV au sol	1,197	1,103	1,278	1,197	1,30	1,30	1,216
Voie AR	(1)	1,32	1,345	1,34	1,34	1,34	1,243
Empattement	(2)	2,91	3,20	2,94	2,72	2,94	2,59
Pneus AV	150 × 40	14 × 45	13 × 45	C <sup>les</sup> 14 × 45	150 × 40	160 × 40	140 × 40
Pneus AR			16 × 45	F <sup>les</sup> 160 × 40			
Rayon de braquage	5,70	6,00	6,00	6,00	5,30	5,60	5,50
Réservoir essence AV	47 lit.	47 lit.	47 lit.	47 lit.	47 lit.	47 lit.	45 lit.
Point bas	0,18	0,19	0,19	0,185	0,18	0,18	
C.U. (Utilitaires)		500	1000	500		500	400
Capacité remorquage	600	600	600	600	600	600	700
Poids total autorisé en charge	1500	1800	2260	1800	1500	1800	1500
Vitesse maximum	90 km/h	85 km/h	70 km/h	80 km/h	90 km/h	90 km/h	100 km/h

(1) Voie AR : 1,24 de 550.501 à 553.930 - 1,26 de 553.931 à 557.019 - 1,34 depuis 557.020.

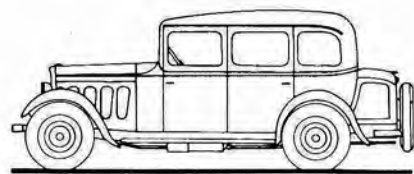
(2) Empattement : 2,70 jusqu'à 553.739 - 2,72 depuis 553.740.

### PERFORMANCES OFFICIELLES 301 SOUS CONTROLE A.C.F.

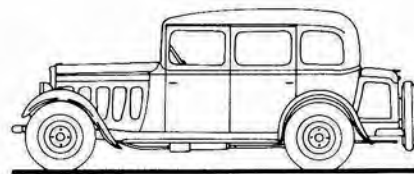
- Consommation : Paris-Bordeaux à 60 km/h de moyenne, avec une consommation de 9,460 l./100 km.

- A Miramas, les 2 et 3 Juin 1932, 2.650 km en 24 h à 110,417 km/h de moyenne (record international des 24 h 1.500 cc).

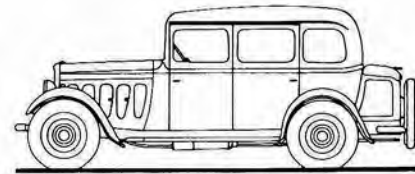
## CARROSSERIES 301



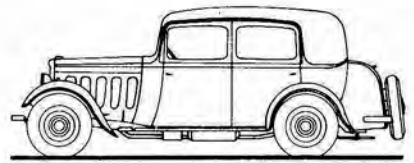
N3L



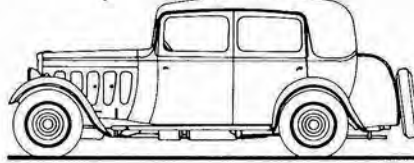
N3L2



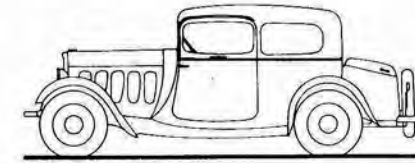
N3E\_N3S



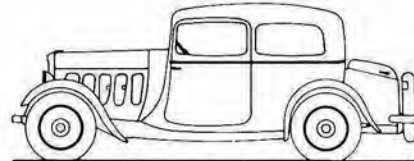
N7L\_N7A



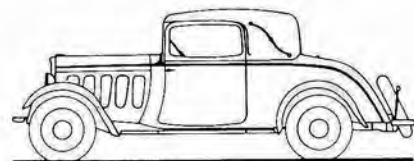
N7S



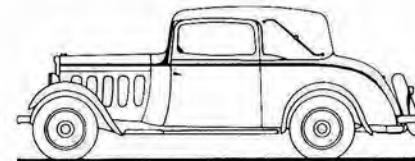
BV2



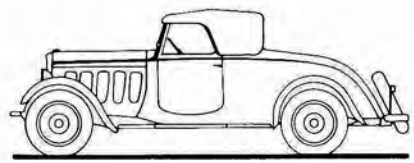
BV3



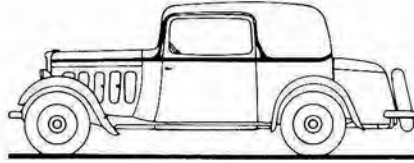
CL2



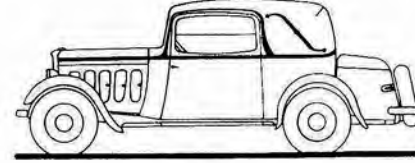
CL3



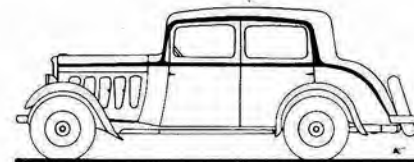
TR2\_TR3



CG3



CD3



FC3

## 301 C

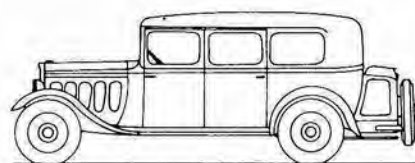
SYM-BOLE	DESIGNATION DES CARROSSERIES	POIDS			ENCOMBREMENT		
		Châssis nu	Carr. seule	Total	Long.	Larg.	Haut.
N3L	Limousine 4 p. 6 gl. pl. étroite auvent droit	668	370	1050	4,15	1,44	1,66
N3L2	Limousine 4 p. 6 gl. 4 pl. étroite auvent incurvé	668	370	1050	4,15	1,57	1,66
N3E	Limousine 4 p. 6 gl. 4 pl. élargie auvent incurvé	661	399	1060	4,15	1,57	1,66
N3S	Limousine 4 p. 6 gl. 4 pl. élargie auvent incurvé	661	360	1021	4,00	1,57	1,65
N7L/N7A	Berline 4 p. 4 gl. 4 pl. grand luxe	661	404	1065	4,30	1,55	1,65
N7S	Berline 4 p. 4 gl. 4 pl. série	661	376	1037	4,17	1,55	1,65
BV2	Coach 2 p. 4 gl. 4 pl. luxe (1932)	661	355	1016	4,16	1,55	1,65
BV3	Coach 2 p. 4 gl. 4 pl. luxe (1933)	661	404	1065			
CL2	Coupé décapotable 2 p. 2/4 pl. luxe (1932)	661	333	994	4,21	1,55	1,60
CL3	Coupé décapotable 2 p. 2/4 pl. luxe (1933)	661	393	1054			
TR2	Roadster 2 p. 2/4 pl. luxe (1932)	661	290	951	4,21	1,55	1,56
TR3	Roadster 2 p. 2/4 pl. luxe (1933)	661	302	963	4,21	1,55	1,56
CG3	Coupé golf 2 p. 4 pl. luxe	661	415	1076	4,31	1,60	1,63
CD3	Coupé décapotable golf 2 p. 4 pl.	661	420	1081	4,31	1,60	1,63
FC3	Berline 4 p. 4 pl. luxe	661	424	1085	4,31	1,58	1,65

## 301 M

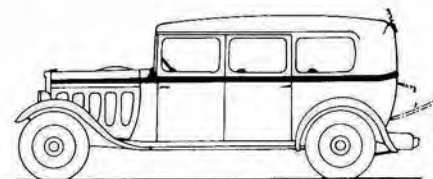
N3F	Limousine familiale 6 gl. 6 pl. 1/2 tôle	685	427	1112	4,45	1,57	1,67
N3C	Limousine commerciale 6 gl. 6 pl. 1/2 tôle	685	410	1095	4,05	1,57	1,67

## 301 T

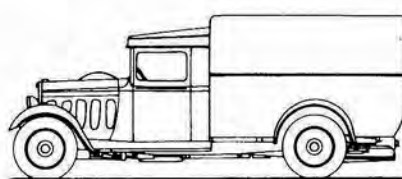
L3	Fourgon				4,69	1,60	2,25
B3	Camionnette bâchée				4,69	1,60	2,45



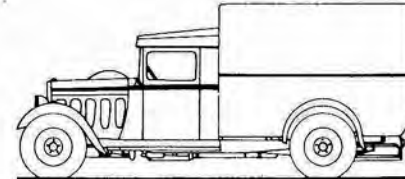
N3F



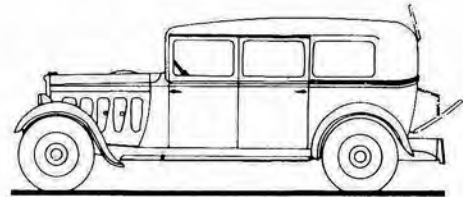
N3C



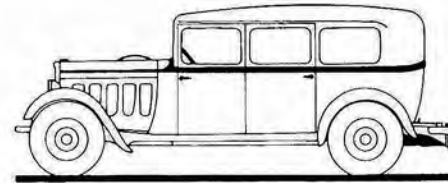
L3



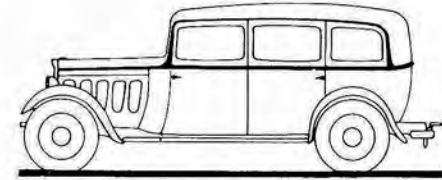
B3



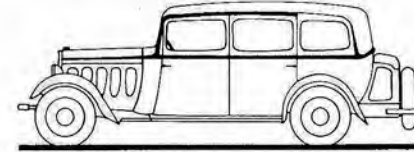
N4C



N4F



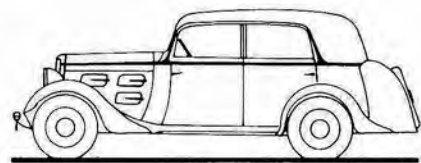
N7C



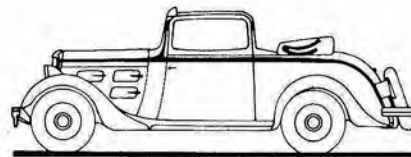
N7F

## 301 L

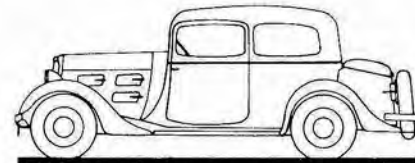
SYM-BOLE	DESIGNATION DES CARROSSERIES	POIDS			ENCOMBREMENT		
		Châssis nu	Carr. seule	Total	Long.	Larg.	Haut.
N4C	Limousine commerciale 6 pl.	720	408	1128 { 534 594	4,06	1,57	1,67
N4F	Limousine familiale 6 pl.	724	430	1154	4,45	1,57	1,67
N7C	Limousine commerciale 6 pl.	720	446	1166	4,55	1,55	1,65
N7F	Limousine familiale 6 pl.	724	469	1193	4,00	1,55	1,65



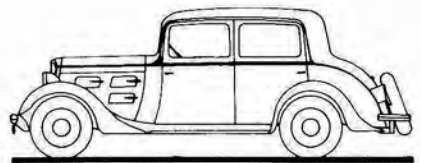
N8L \_ N8S



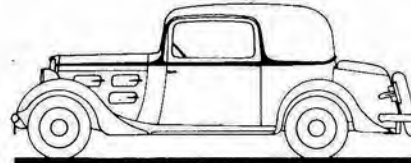
CL4



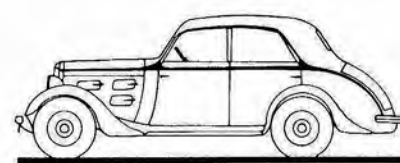
BV4



FC4



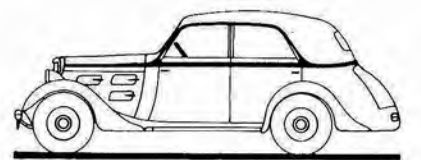
CG4 \_ CG5



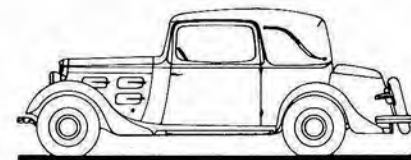
BP4

## 301 CR

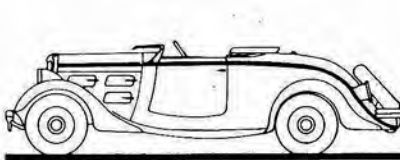
N8L	Berline 4 p. 4 pl. luxe	733	376	1109 { 497 612	4,35	1,60	1,66
N8S	Berline 4 p. 4 pl. série	709	354	1064 { 488 576	4,30	1,60	1,66
CL4	Coupé décapotable 2 p. 4 pl. luxe	673	451	1124	4,37	1,60	1,61
BV4	Coach 2 p. 4 pl. luxe	673	463	1136	4,24	1,60	1,60
FC4	Berline tourisme 4 p. 4 pl. luxe	673	481	1154	4,37	1,58	1,65
CG4	Coupé golf 2 p. 4 pl. luxe (1933)	673	474	1147	4,32	1,60	1,63
BP4	Berline profilée 4 p. 4 pl. luxe	673	496	1169 { 526 643	4,41	1,60	1,64
NP4	Berline profilée 4 p. 4 pl. luxe	673	498	1171	4,41	1,58	1,64
CD4	Coupé décapotable golf 2 p. 4 pl. luxe	673	478	1151	4,32	1,60	1,63
TR4	Roadster 2 p. 2/4 pl. luxe (1933)	673	358	1031 { 494 537	4,33	1,58	1,56
TR5	Roadster 2 p. 2/4 pl. luxe (1934)	673	358	1031 { 494 537	4,33	1,58	1,56
CG5	Coupé golf 2 p. 4 pl. luxe (1934)	673	474	1147 { 512 635	4,48	1,60	1,65
CD5	Coach décapotable golf 2 p. 4 pl. luxe	673	451	1124 { 507 617	4,48	1,60	1,63



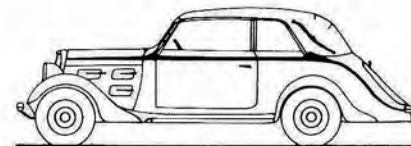
NP4



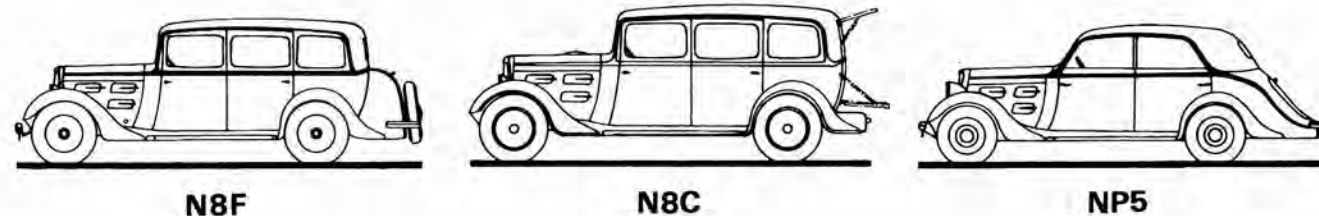
CD4



TR4 \_ TR5



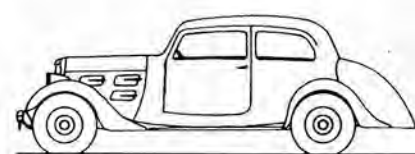
CD5



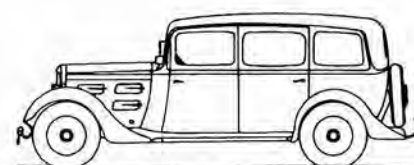
N8F

N8C

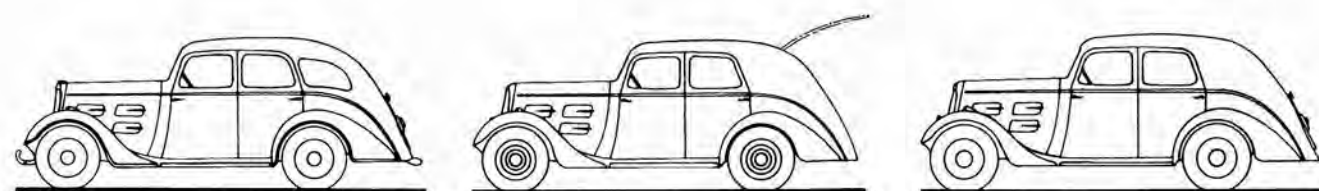
NP5



BV5



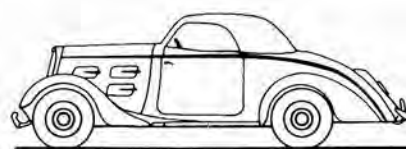
TAXI



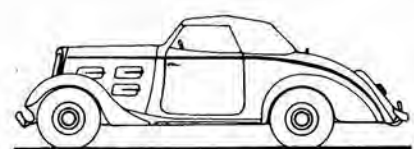
A6L

A6C

A6S



C06



CD6

## 301 LR

SYM-BOLE	DESIGNATION DES CARROSSERIES	POIDS			ENCOMBREMENT		
		Châssis nu	Carr. seule	Total	Long.	Larg.	Haut.
N8F	Limousine familiale 4 p. 6 gl. 7 pl.	780	434	1214 { 537 677	4,67	1,60	1,67
N8C	Limousine commerciale 4 p. 6 gl. 7 pl.	761	392	1153 { 534 519	4,32	1,60	1,67
NP5	Berline profilée 4 p. 4 pl.	719	535	1254 { 557 697	4,80	1,60	1,67
BV5	Coach profilé 2 p. 4 pl.	719	485	1204 { 557 647	4,60	1,60	1,60
TAXI	Limousine familiale transformable 7 pl.	719	461	1180 { 528 652	4,67	1,60	1,67

## 301 D

A6L	Limousine 4 p. 6 gl. 4 pl. luxe	652	421	1073	4,28	1,50	1,62
A6S	Berline 4 p. 4 gl. 4 pl. série	652	395	1047	4,09	1,50	1,62
A6C	Berline commerciale 2 pl.	652	388	1040	4,09	1,50	1,62
C06	Coupé 2/4 pl.	652	362	1014 { 495 519	4,27	1,50	1,48
CD6	Coupé décapotable 2/4 pl.	652	362	1014 { 487 527	4,27	1,50	1,48