

601

Présentation : 5 Mai 1934

Puissance fiscale : 12 CV

TYPE	FABRICATION	NUMEROS DE CHASSIS
601	Février 1934 à Août 1934	709.501 à 710.734
601 L	Février 1934 à Août 1934	724.501 à 725.279
601 D	Septembre 1934 à Juillet 1935	712.001 à 713.076
601 DL	Septembre 1934 à Juillet 1935	727.001 à 727.915

MOTEUR

6 cylindres à soupapes latérales

TYPE DE CHASSIS	601 - 601 L - 601 D ET DL
TYPE DE MOTEUR	TA
Alésage	72
Course	88
Cylindrée	2.148
Régime maximum	4.300 (D) - 4.340 (DL) 4.250 (C et L)
Culasse	Fonte
Puissance	60 à 3.500
Rapport volumétrique	6
Nombre de paliers	4
Capacité carter	10 l. dont 2 pour l'arbre à cames
Graduation jauge	8
Circulation eau	13
Consommation essence	13 à 15 l./100 km
Consommation huile	0,150 à 0,300 l./100 km
Poids du moteur (avec huile)	222 kg

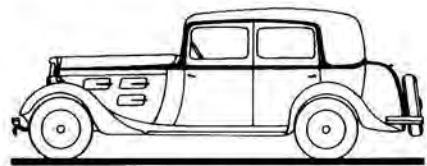
CARACTÉRISTIQUES CHASSIS

	601	601 D	601 L		601 DL	
Nombre de vitesses	3	3	3		3	
Démultiplication : 1 ^{re}	0,267	0,267	0,267		0,267	
2 ^e	0,578	0,578	0,578		0,578	
3 ^e	1.	1.	1.		1.	
AR	0,211	0,211	0,211		0,211	
PONT AR						
Couple	4 × 20	4 × 21	4 × 21	4 × 22	4 × 21	4 × 22
Démultiplication	0,200	0,190	0,190	0,181	0,190	0,181
CHASSIS						
Voie AV au sol	1,28	1,293	1,28		1,293	
Voie AR	1,34	1,353	1,34		1,353	
Empattement	2,985	3,075	3,205		3,42	
Pneus	160 × 40	160 × 40	160 × 40		160 × 40	
Rayon de braquage	5,80	5,80	6.		6,20	
Réservoir d'essence	60 lit. AV	65 lit. AV	60 lit. AV		65 lit. AV	
Point bas	0,185	0,185	0,185		0,185	
Capacité de remorquage	700 kg	700 kg	700 kg		700 kg	
Poids total autorisé en charge	1800 kg	1800 kg	2000 kg		2000 kg	
Vitesse maximum	105 km/h	105 km/h	100 km/h		100 km/h	

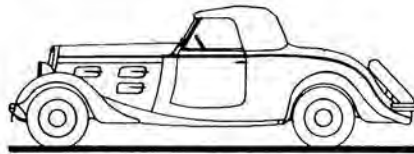
PERFORMANCES OFFICIELLES 601 SOUS CONTRÔLE A.C.F.

- Consommation : Paris-Bordeaux à 65 km/h de moyenne, avec une consommation de 12,6 l./100 km.
- A Monthléry : 2.764 km en 24 h à 115 km/h de moyenne, carrossée en conduite intérieure et pilotée par deux dames.
- Vitesse de 100 km/h départ arrêté en 35".

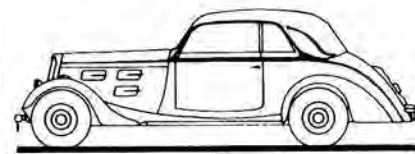
CARROSSERIES 601



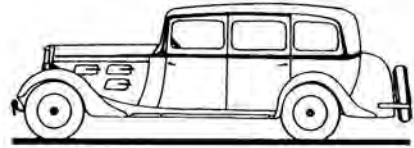
N9L



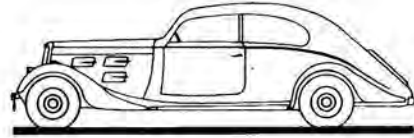
TR9



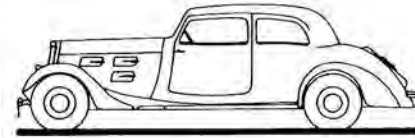
CD9



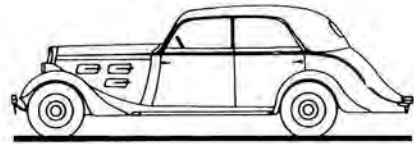
N9F



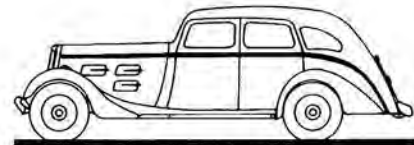
BA9_BA9r



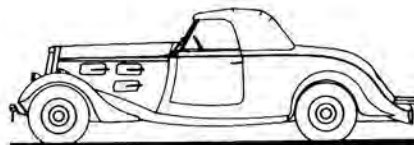
BV9_BV9r



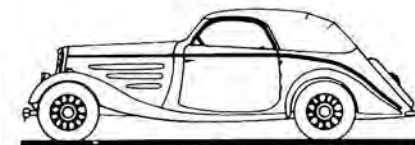
NP9



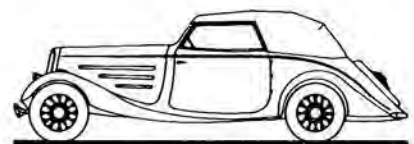
A9L



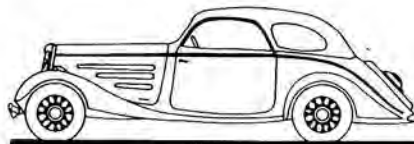
TR9r



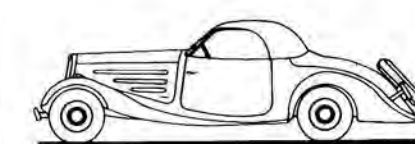
CL9



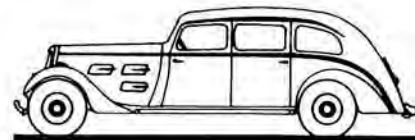
CL9r



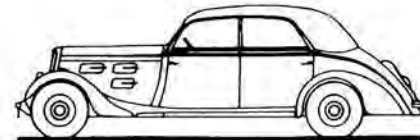
CG9r



CE2



A9F



NP9r

601 C

SYM-BOLE	DESIGNATION DES CARROSSERIES	POIDS			ENCOMBREMENT		
		Châss. nu	Carr. seule	Total	Long.	Larg.	Haut.
N9L	Berline 4 p. 4/5 pl.	802	500	1302	4,60	1,60	1,65
TR9	Roadster 2 p. 2/4 pl. luxe	802	376	1178	4,60	1,60	1,59
				587			
				591			
CD9	Coach décapotable golf 2 p. 4 pl. luxe	802	451	1253	4,75	1,60	1,65
				588			
				665			

601 L

N9F	Limousine familiale 6/7 pl.	851	529	1380	4,93	1,60	1,67
BA9	Coach sport 2 p. 4 pl. luxe	851	455	1306	5,05	1,58	1,60
BV9	Coach profilé 2 p. 4 pl. luxe	851	496	1347	4,90	1,60	1,60
				644			
				703			
NP9	Berline profilée 4 p. 4 pl. luxe	851	547	1398	5,08	1,60	1,66
				644			
				754			

601 D

A9L	Limousine 4 p. 6 gl. 4/5 pl.	855	472	1327	4,80	1,59	1,60
TR9r	Roadster 2 p. 2/4 pl.	832	395	1227	4,70	1,60	1,60
				590			
				637			
CL9	Coupé décapotable 2 p. 5 pl. grand luxe	832	484	1316	4,75	1,61	1,58
				603			
				713			
CL9r2	Coupé décapotable 2 p. 5 pl. grand luxe	832	486	1318	4,75	1,61	1,58
				597			
				721			
CG9r	Coach golf 2 p. 4 pl. toit ouvrant	832	540	1372	4,75	1,61	1,58
				625			
				747			
CE2	Coupé transformable électrique 2 p. 3 pl.	832	604	1436	4,94	1,63	1,53
				604			
				832			

601 DL

A9F	Limousine familiale 6/7 pl.	889	496	1385	5,15	1,59	1,60
NP9r	Berline aérodynamique 4 pl.	889	540	1429	5,10	1,60	1,64
				658			
				771			
BV9r	Coach aérodynamique 4 pl.	889	482	1371	5,00	1,60	1,60
				653			
				718			
BA9r	Coach fuselé 4 pl.	889	455	1384	5,05	1,60	1,60
				648			
				736			