

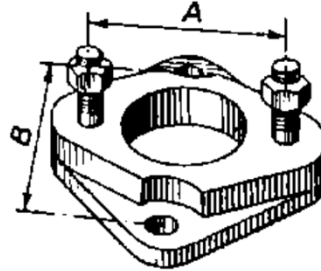
Bride en croix pour 201 Peugeot et carburateur Solex ø26

Photos cotées de Dominique SOICHEZ

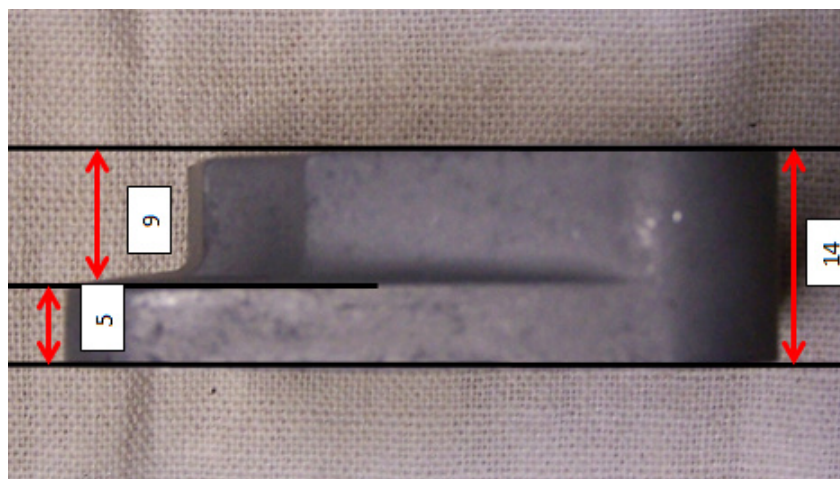
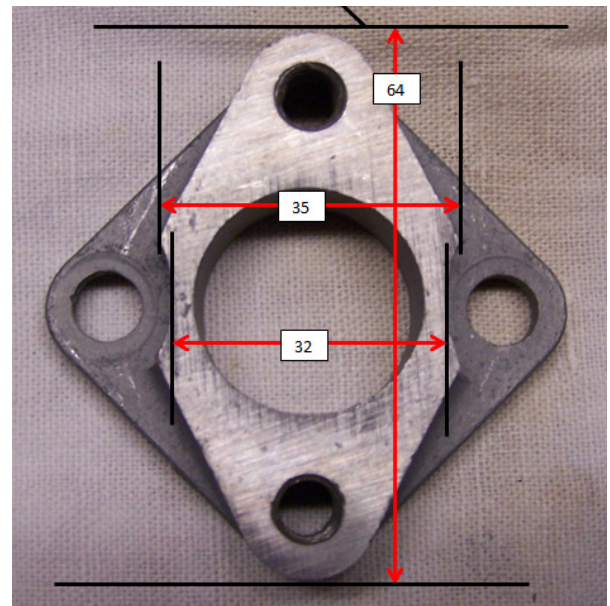
Cette bride permet de monter le carburateur Solex horizontal à cuve à droite, dont les oreilles sont horizontales, sur certains collecteurs d'admission/échappement sur lesquels les 2 goujons de fixation sont verticaux.

Cette bride est notamment présentée dans la nomenclature des pièces détachées et accessoires Solex N° 500 D de février 1952 (document disponible sur ce site).

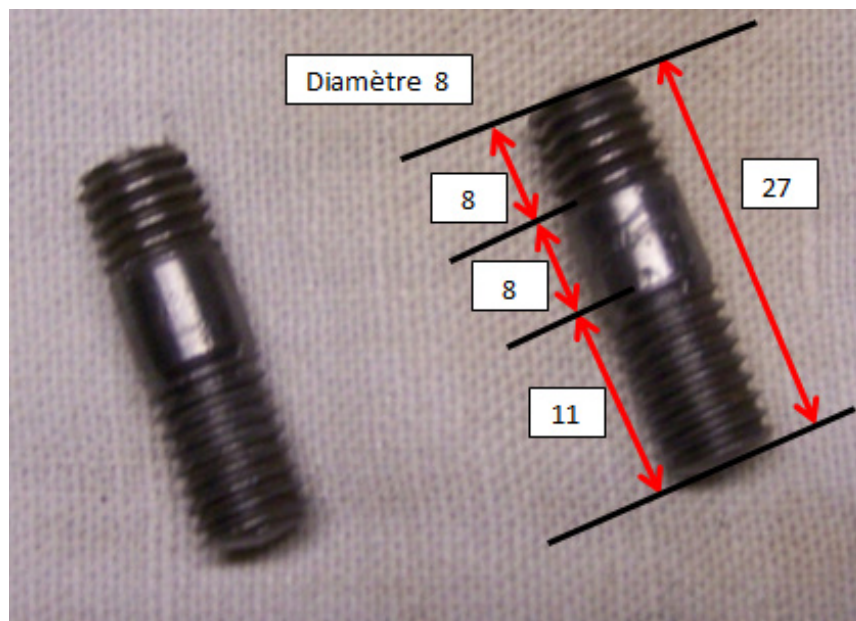
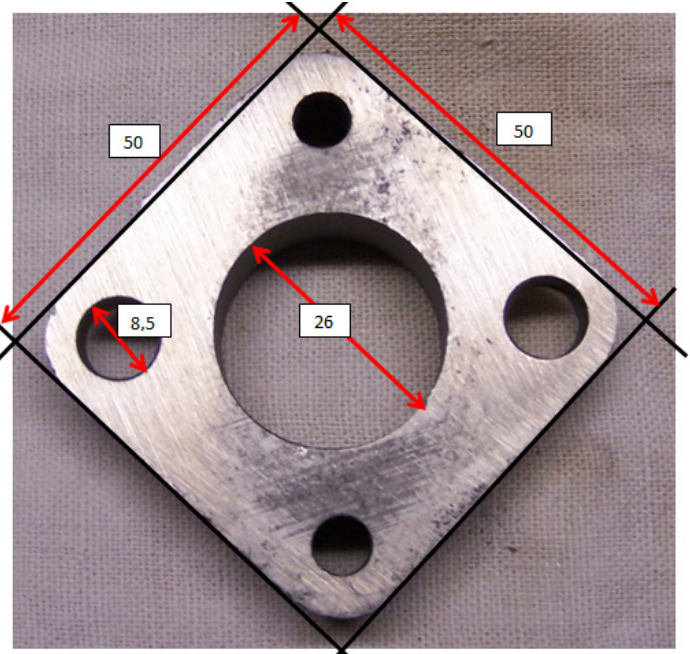
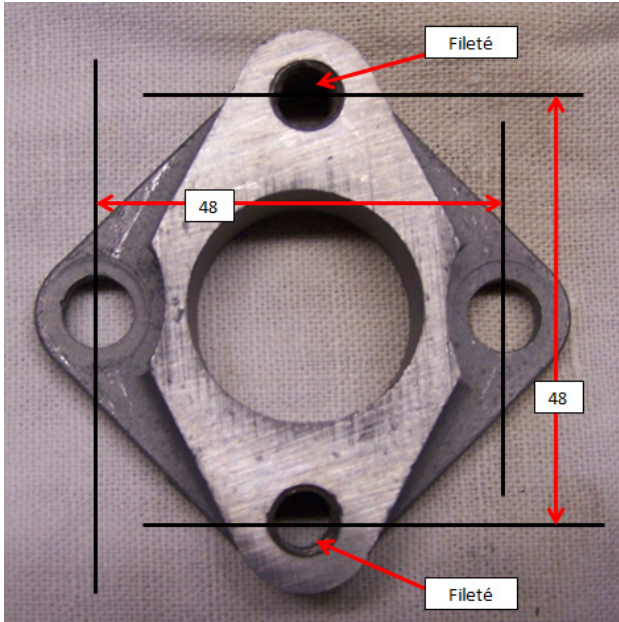
BRIDES EN CROIX



50729	pr. carb. de 26	A=	B=
50730	- - -	30	53
51232	- - -	40	72



Bride en croix suite



Merci à Dominique pour son partage de relevé de cotes.