

201

Puissance fiscale : jusqu'à 201 BR : 6 CV

201 D/201 DL : 7 CV

201 M : 8 CV

TYPE	FABRICATION	NUMEROS DE CHASSIS
201	Juillet 1929 à Septembre 1932	1929 : 300.165 à 302.549 1930 : 302.550 à 333.849 1931 : 333.850 à 362.349 1932 : 362.350 à 365.250
201 S	1932	400.051 à 400.100
201 T	Décembre 1931 à Juillet 1933	1932 : 455.001 à 457.000 1933 : 457.001 à 460.000
201 X	1931	480.001 à 480.020
201 C	Septembre 1931 à Décembre 1932	1931 : 480.021 à 481.850 1932 : 481.851 à 500.000
201 L	Juillet 1932	1932 : 365.501 à 366.959
201 E	Décembre 1931 à Décembre 1932	1931 : 500.001 à 500.200 1932 : 500.201 à 505.280
201 CS	Mars à Juin 1932	550.001 à 550.353
201 BC	Janvier à Août 1933	654.501 à 657.762
201 BL	Janvier à Août 1933	664.501 à 669.775
201 BR3 201 BR4	Août 1933 à Septembre 1934	1933/34 : 670.501 à 683.533 1933/34 : 658.001 à 660.532
201 D	Septembre 1934 à Septembre 1936	1934/36 : 510.001 à 523.177 (1)
201 DL	Décembre 1934 à Septembre 1936	1935/36 : 525.001 à 527.235
201 M	Août 1936 à Septembre 1937	1936/37 : 530.001 à 546.662

(1) Voir page SERIE 02 U-1, report N° 1.

PARTICULARITÉS DES DIFFÉRENTS MODÈLES 201

- 201** - Radiateur plat, nid d'abeilles apparent. Essieu AV rigide. Ressort AV transversal. 2 demi-cantilevers obliques inversés AR.
- 201 S/CS** - Modèles spéciaux pour compétitions, non livrés à la clientèle ni présentés aux Mines.
- 201 T** - Utilitaires C.U. 750 kg. Pont AR spécial à plan de joint longitudinal.
- 201 C** - Radiateur plat; nid d'abeilles masqué par grille chromée verticale. Capot à crevés horizontaux puis en cours de série, à ventilons verticaux. Roues AV indépendantes. Châssis en U, non Bloctube. Malle "Coquille".
- 201 L** - Familiale 6 places.
- 201 E** - Châssis court dit rapide. Essieu AV rigide. Demi-cantilevers AR non inversés (attache vers l'AV). Carrosserie demi-tôlée sans malle. Pas d'amortisseur.
- 201 BC** - Châssis court { Radiateur plat, avec grille. Capot à ventilons verticaux.
- 201 BL** - Châssis long { Roues AV indép. Bloctube. Demi-cantilevers AR obliques et inversés.
- 201 BR3** - Châssis long { Radiateur coupe vent avec tête de lion en saillie. Capot à 3 ventilons horizontaux. R.A.V.I. Bloctube. Moteur self-amorti (pattes inclinées). Tableau de bord circulaire en cours de série (depuis 658.885/675.147).
- 201 BR4** - Châssis court {
- 201 D** - Radiateur coupe vent et capot 3 ventilons. Carrosserie 2 portes avec arrière en queue de castor. Moteur SER2. Synchronesh GMC en cours de série (depuis 515.203/525.741).
- 201 DL** - Utilitaires 400 kg avec moteur SER2.
- 201 M** - Même voiture que 301 D, mais 6 glaces sur cond. int. Moteur SER5 identique à SER4 mais d'exécution simplifiée. Synchro Warner.

MOTEUR

4 cylindres à soupapes latérales

TYPE DE CHASSIS	201 à 201 BR inclus	201 S 201 CS	201 X	201 D	201 M
TYPE DE MOTEUR	SE	SE3	Bugatti	SER2	SER5
Alésage	63	63	60	68	72
Course	90	87	88	90	90
Cylindrée	1 122	1 084	994	1 307	1 465
Régime maximum	3 850	4 000		3 450 D 3 275 DL	4 100
Culasse	Fonte	Fonte		Fonte	Fonte
Puissance	23 à 3 500	30 à 4 000		28 à 4 000	35 à 4 000
Rapport volumétrique	5,4 ou 6	5,75		6	6
Nombre de paliers	2	2		3	3
Capacité carter d'huile	7	7		7	7
Graduation jauge	5	5		6	6
Capacité circulation d'eau	8,5			10	10
Consommation essence	8 à 10			9 à 11	9 à 11
Consommation huile	0,150 à 0,350			0,150 à 0,350	0,150 à 0,250

CARACTÉRISTIQUES CHASSIS

	201	201 T	201 C	201 L	201 E	201 B		201 BR		201 D	201 DL	201 M
						Long	Court	BR3 Long	BR4 Court			
Nombre de vitesses	3	3	3	3	3	3	3	3	3	3	3	3
Démultiplication : 1 ^{re}	0,284	0,284	0,284	0,284	0,284	0,284	0,284	0,284	0,284	0,284	0,284	0,284
2 ^e	0,533	0,533	0,533	0,533	0,533	0,533	0,533	0,533	0,533	0,533	0,533	0,533
3 ^e	1.	1.	1.	1.	1.	1.	1.	1.	1.	1.	1.	1.
AR	0,231	0,231	0,231	0,231	0,231	0,231	0,231	0,231	0,231	0,231	0,231	0,231
PONT AR - Couple	4 × 25	3 × 23	4 × 25	4 × 27	4 × 25	4 × 25	4 × 24	4 × 25	4 × 24	4 × 20	4 × 23	4 × 22
- Démultipl.	0,160	0,130	0,160	0,148	0,160	0,160	0,166	0,160	0,166	0,200	0,173	0,181
CHASSIS												
Voie AV au sol	1,10	1,103	1,128	1,10	1,10	1,197		1,197		1,21	1,197	1,21
Voie AR	1,15	1,32	1,15	1,15	1,15	1,15		1,23		1,243	1,243	1,243
Empattement	2,45 (1)	2,90	2,53	2,47	2,47	2,53	2,47	2,58	2,30	2,34	2,59	2,59
Pneus AV	12 × 45	12 × 45	12 × 45	12 × 45	11 × 45	140 × 40 (2)	140 × 40	140 × 40	130 × 40	130 × 40	12 × 45	140 × 40
Pneus AR	»	14 × 45	»	»	»	»	»	»	»	»	13 × 45	»
Rayon de braquage	5,30	6.	5,40	5,30	5,30	5,70	5,30	5,40	5.	5,10	5,60	5,50
Réservoir essence AV	29 lit.	29 lit.	32 lit.	29 lit.	29 lit.	32 lit.	32 lit.	40 lit.	40 lit.	45 lit.	45 lit.	45 lit.
Point bas	0,18	0,19	0,18	0,19	0,18	0,19	0,18	0,18	0,17	0,17	0,185	0,18
C.U. (utilitaires)	400	750				400		400			400	400
Capacité remorquage	400	500	400	400	400	400	400	400	400	500	600	700
Poids total autorisé en charge :												
particul.	1 250		1 300	1 300	1 270	1 320	1 320	1 360	1 360	1 360		1 600
utilitaire	1 270	1 800			1 270	1 320	1 320	1 360	1 360		1 470	1 600
Vitesse maximum	80 km/h	60 km/h	80 km/h	80 km/h	80 km/h	75 km/h	80 km/h	75 km/h	80 km/h	85 km/h	75 km/h	100 km/h

(1) Empattement : 2,45 jusqu'à 327.371 et 2,47 depuis 327.372.

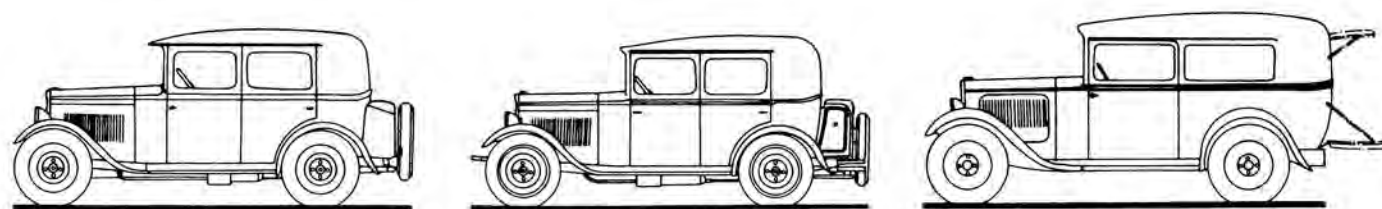
(2) 12×45 sur Utilitaires.

PERFORMANCES OFFICIELLES 201 SOUS CONTROLE A.C.F.

Consommation Paris-Bordeaux avec une 201 utilitaire 400 kg : 8 l./100 km } en charge
 avec une 201 T utilitaire 750 kg : 9 l./100 km }

Montlhéry en 1931 : 2.136 km en 24 h à 89 de moyenne.

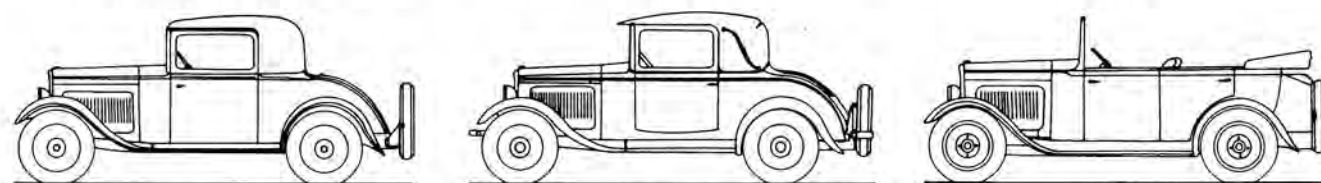
CARROSSERIES 201



N1_N1E_N1A

N1L

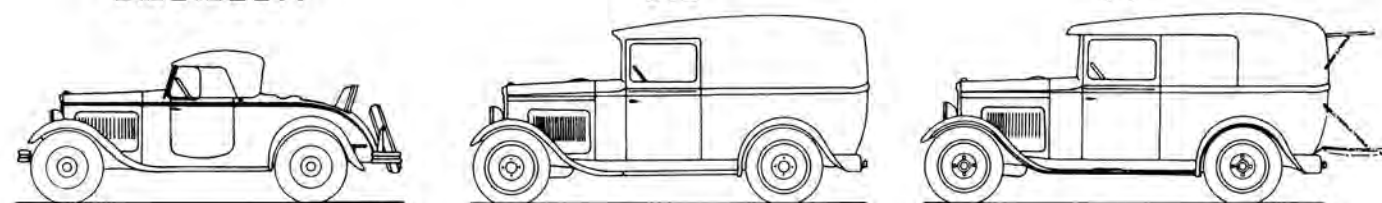
N1C



E1_E1E_E1T

C1E

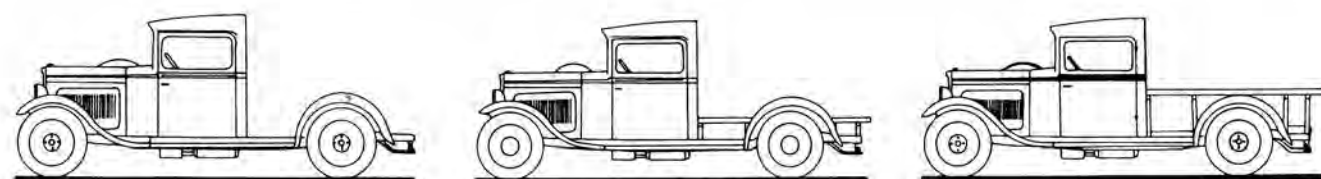
T1



TR

B1_L1

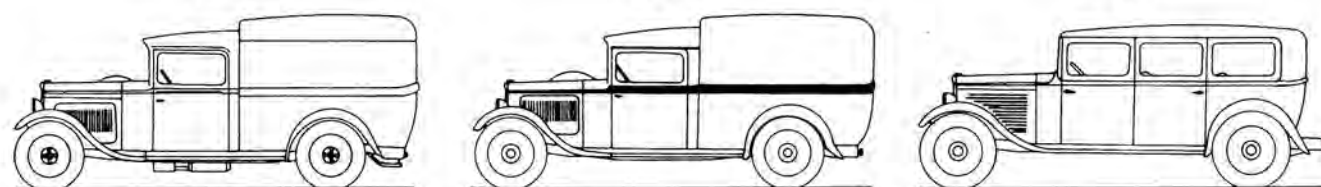
TC1_CC1



SP2

PB2

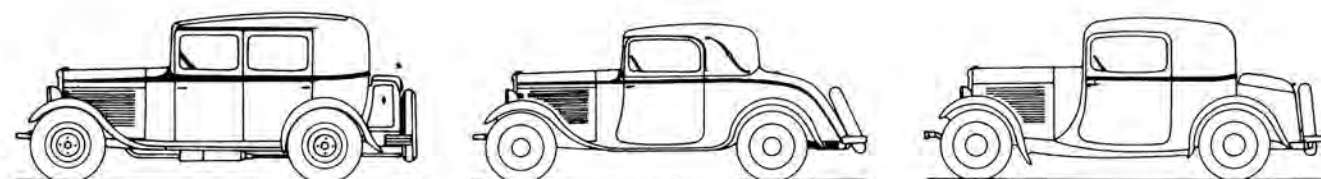
PS2



L2_B2

CC2

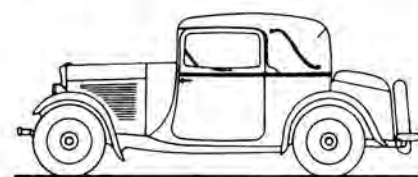
N2C



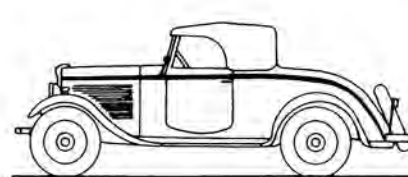
N2L_N22

CL

BV



BC



TRC

201

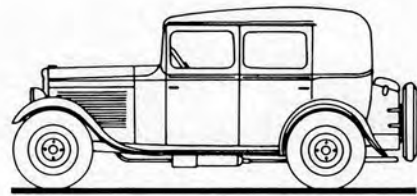
SYM-BOLE	DESIGNATION DES CARROSSERIES	POIDS			ENCOMBREMENT		
		Châssis nu	Carr. seule	Total	Long.	Larg.	Haut.
N1	Berline 4 pl. série	597	295	892	3,67	1,35	1,65
N1E	Berline 4 pl. luxe	597	308	905	3,80	1,35	1,65
N1A	Berline 4 pl. luxe	597	321	918	3,80	1,35	1,65
N1L	Berline 4 pl. toute tôle	597	337	934	3,80	1,36	1,65
N1C	Coach commercial 2 portes	602	318	920	3,57	1,35	1,65
E1	Coupé d'affaires 2 p. 2 pl. série	597	243	840	3,68	1,35	1,61
E1E	Coupé d'affaires 2 p. 2 pl. haut tôle	597	257	854	3,80	1,35	1,61
E1T	Coupé d'affaires 2 p. 2 pl. haut tôle	597	263	860	3,80	1,35	1,61
C1E	Coupé déc. 2 p. 2/4 pl.	597	285	882	3,80	1,35	1,61
T1	Torpédo 4 p. 4 pl.	597	280	877	3,67	1,35	1,65
TR	Roadster 2/4 pl.	597	229	826	3,98	1,35	1,65
TC1	Torpédo commercial 4 pl.	602	299	901	3,58	1,36	1,65
CC1	Camionnette 2 pl.	602	250	852	3,58	1,36	1,65
B1	Boulangère 2 pl.	602	253	855	3,58	1,36	1,65
L1	Fourgon 2 pl.	602	267	869	3,58	1,36	1,65

201 T

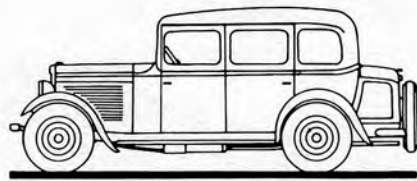
SP2	Cabine 2 pl. sans plateau	655	200	855	4,02	1,56	1,65
PB2	Cabine 2 pl. avec plateau bas	655	265	920	4,02	1,56	1,65
PS2	Cabine 2 pl. avec plateau surélevé	655	295	950	4,17	1,56	1,65
B2	Boulangère 2 pl.	655	343	998	4,17	1,56	1,79
CC2	Camionnette 2 pl.	655	343	998	4,17	1,56	1,79
L2	Fourgon 2 pl.	655	363	1018	4,17	1,56	1,79
N2C	Limousine commerciale 6 pl.	656	398	1054	4,05	1,56	1,70

201 C

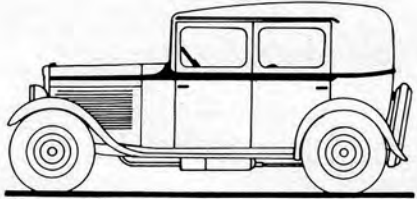
N2L	Berline 4 pl. luxe élargie	604	356	960	3,91	1,37	1,67
N22	Berline 4 pl. luxe élargie	604	341	945	3,91	1,37	1,67
CL	Coupé déc. 2 p. 2/4 pl. luxe	604	299	903	4,00	1,40	1,62
BV	Coupé berline de voyage 2/4 pl.	604	293	897	3,87	1,40	1,61
BC	Coupé décap. de voyage 2/4 pl.	604	292	896	3,87	1,40	1,61
TRC	Roadster 2/4 pl.	604	276	880	4,00	1,40	1,58



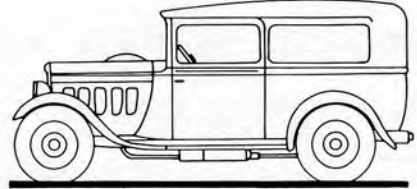
N2E



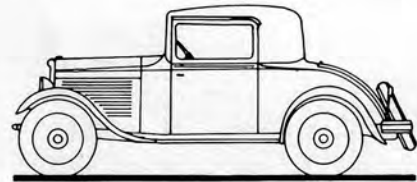
N2E2



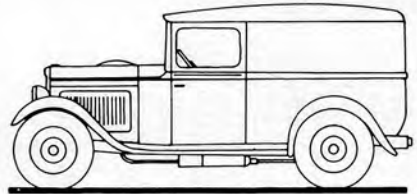
N2S_N1S



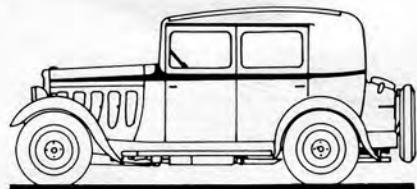
NCS



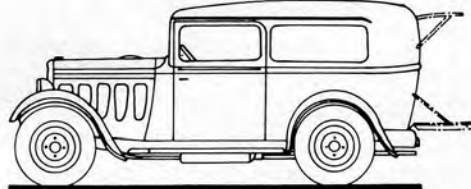
ES



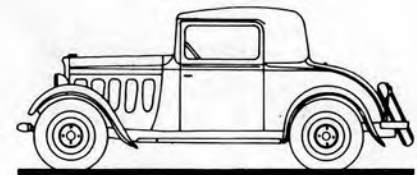
LS_BS



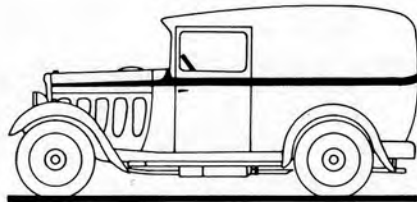
NBS_NBL



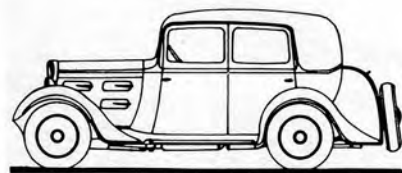
NBC



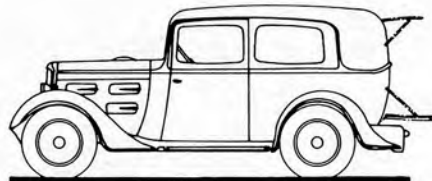
EB



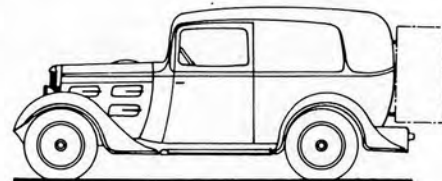
LB



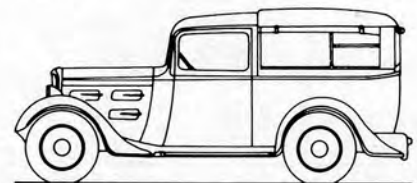
N6L_N6S



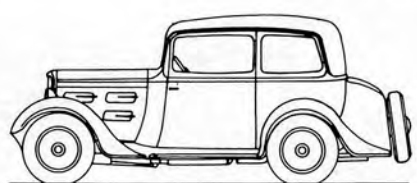
N6C



4KL



4KB



N6B

201 L

SYM-BOLE	DESIGNATION DES CARROSSERIES	POIDS			ENCOMBREMENT		
		Châssis nu	Carr. seule	Total	Long.	Larg.	Haut.
N2E	Berline 4 p. 4 pl. norm. tôlée	599	298	897	3,75	1,36	1,66
N2E2	Limousine 4 p. 4 pl. auvent incurvé	605	298	903	3,75	1,36	1,66

201 E

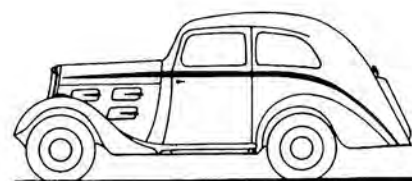
N2S	Berline 4 p. 4 pl. tôlée			880		1,37	1,65
N1S	Berline 4 p. 4 pl. tôlée						
NCS	Coach 2 p. 4 pl. commerciale			887	3,57	1,37	1,65
ES	Coupé d'affaires tôlé 2 pl.			806	3,80	1,37	1,61
LS	Fourgon						
BS	Boulangère						

201 B

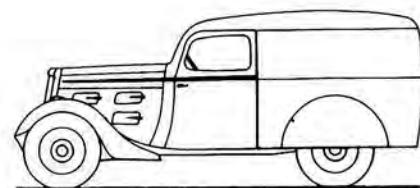
NBS	Berline 4 p. 4 pl. tôlée norm. (long)	649	287	936	3,82	1,39	1,64
NBL	Berline 4 p. 4 pl. tôlée luxe (long)	649	325	974	3,92	1,39	1,64
NBC	Coach commerc. 2 p. 4 pl. (long)	649	308	957	3,58	1,39	1,62
EB	Coupé 2 pl. (châssis court)	649	248	897	3,86	1,44	1,57
LB	Fourgon de livraison 2 pl. (ch. long)				3,61	1,39	1,55

201 BR - BR3 - BR4

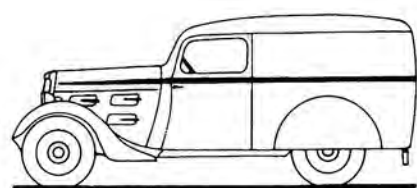
N6L	Berline 4 p. 4 pl. luxe (BR3)	664	345	1009	464 545	4,15	1,50	1,63
N6S	Berline 4 p. 4 pl. série (BR3)	645	331	976	452 524	4,00	1,50	1,63
N6C	Coach commercial 2 p. 4 pl. (BR3)	651	345	996	453 543	3,88	1,50	1,62
4KL	Fourgon 400 kg 2 pl. (BR3)	649	301	950	460 490	3,88	1,50	1,62
4KB	Boulangère 400 kg 2 pl. (BR3)	649	308	957	459 498	3,88	1,50	1,62
N6B	Coach 2 p. 4 pl. (BR4)	614	280	894	404 490	3,87	1,50	1,63



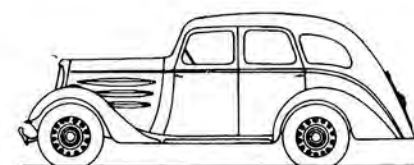
A6B-A6BL



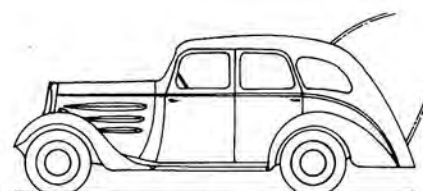
4AB



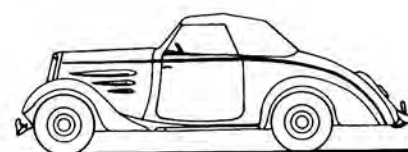
4AL



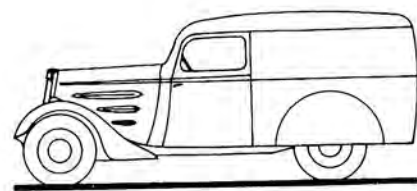
A6-A6Y



A6M



A6D-A6DS



U6B-U6L

201 D

SYM-BOLE	DESIGNATION DES CARROSSERIES	POIDS			ENCOMBREMENT		
		Châssis nu	Carr. seule	Total	Long.	Larg.	Haut.
A6B	Coach 2 p. 4 pl.	645	308	953 { 441 512	3,85	1,50	1,60
A6BL	Coach 2 p. 4 pl. luxe	645	326	971 { 449 522	4,04	1,50	1,60

201 DL

4AB	Boulangère 400 kg 2 pl.	697	323	1020 { 482 538	3,95	1,57	1,63
4AL	Fourgon 400 kg 2 pl.	697	322	1019 { 482 537	3,90	1,57	1,63

201 M

A6	Limousine norm. 4 p. 6 gl. 5 pl.	700	326	1026 { 475 551	4,19	1,50	1,62
A6Y	Limousine luxe 4 p. 6 gl. 5 pl.	705	329	1034 { 475 559	4,28	1,50	1,62
A6M	Limousine commerc. 400 kg 5 pl.	684	349	1033 { 492 541	4,10	1,50	1,62
A6D	Coupé décap. série 2 p. 2 pl.	706	281	987 { 476 511	4,27	1,50	1,51
A6DS	Coupé déc. série 2 p. 2 pl. avec spider						
U6B	Boulangère 400 kg 2 pl.	675	340	1015 { 482 533	3,95	1,60	1,64
U6L	Fourgon de liv. 400 kg 2 pl.	675	351	1026 { 485 541	3,95	1,60	1,64